



**Klvaňovo gymnázium
a Střední zdravotnická škola
Kyjov, příspěvková organizace**

Vážení rodiče, vážení studenti,

pro poslední dva roky studia na Klvaňově gymnáziu si studenti ke svým povinným předmětům volí tři další předměty. Volba těchto předmětů je víc než důležitá a odpovědná, neboť chybný krok v tomto okamžiku se často jen velmi těžko napravuje (dá-li se napravit vůbec). Studium volitelných předmětů probíhá po celé poslední dva roky studia a během nich už **nelze tuto volbu měnit**. Je asi zřejmé, že tímto rozhodnutím je podstatným způsobem ovlivněna budoucí profesní orientace každého studenta.

Každá škola má jistě zájem, aby její studenti byli v dalším životě co nejúspěšnější. Proto pro Vás vedení školy připravilo soubor informací, který má za úkol pomoci při Vašem výběru.

Co tento materiál obsahuje:

- 1) Učební plán pro poslední dva roky studia. Je to dokument, který udává, kolik hodin se kterému předmětu bude týdně učit v těchto dvou letech. Jeho součástí je i nabídka volitelných předmětů, o nichž byla řeč výše a jejichž hodinová dotace je v posledních třech řádcích plánu.
- 2) Přehled jednotlivých typů fakult vysokých škol s důležitými údaji jako jsou:
 - místa, ve kterých školy působí
 - předměty, z nichž se konají přijímací zkoušky
 - doporučené volitelné předměty na gymnáziu
- 3) Následující graf přibližuje úspěšnost studentů Klvaňova gymnázia v přijímacím řízení na vysoké školy v posledních několika letech.
- 4) Počty studentů našeho gymnázia přijatých na jednotlivé typy fakult v letech 2001 až 2016.
- 5) Grafické znázornění úspěšnosti uchazečů o studium na VŠ za celou ČR podle studijních oborů. Z tohoto grafu vyplývá, že úspěšnější jsou uchazeči o technické, přírodovědné a jim příbuzné obory. Naopak nejméně úspěšní jsou zájemci o obory psychologie, umění, publicistiky.
- 6) Tento informační materiál obsahuje i pozvánku na setkání s našimi absolventy – dnes vysokoškoláky. Na této neformální besedě se můžete zeptat svých starších kolegů na vše, co Vás o vysokoškolském studiu (i životě) nejvíce zajímá (viz dole).

Doufáme, že Vám tyto informace budou k užítku, a že se Vaše budoucnost bude vyvíjet k Vaší (a tím i k naší) spokojenosti.

Beseda o studiu na různých typech VŠ

Zveme Vás na setkání s absolventy Klvaňova gymnázia
– studenty VŠ
v pátek 9. prosince 2016
ve 14.00 hod v úředně.

Učební plán pro poslední dva roky studia na Klvaňově gymnáziu

Předmět	Ročník	
	sp.+ 3.r	ok.+ 4.r
Český jazyk a literatura	4	5
Cizí jazyk 1	4	5
Cizí jazyk 2	3	3
Základy spol. věd	2	2
Dějepis	2	
Zeměpis		
Matematika	4	3
Fyzika	2	
Chemie	2	
Biologie/geologie	2	
Informatika a výp. tech.		1
Estetická výchova		
Tělesná výchova	2	2
Volitelný předmět 1	2	4
Volitelný předmět 2	2	4
Volitelný předmět 3	2	4
Celkem hodin	33	33

Literární seminář	LS
Anglická konverzace	AK
Německá konverzace	NK
Ruská konverzace	RK
Francouzská konverzace	FK
Latina	LJ
Společensko-vědní seminář	SVS
Dějepisný seminář	DS
Zeměpisný seminář	ZS
Matematický seminář	MS
Deskriptivní geometrie	DGS
Fyzikální seminář	FS
Chemický seminář	ChS
Biologický seminář	BiS
Sem. z inf. a výp. tech.	VTS
Seminář z výtvarné výchovy	SVV

Školní vzdělávací program Vade mecum,
č. j. KG 1346/09 ze dne 12. 6. 2009

Ekonomické fakulty

Praha, Brno, Ostrava, Zlín, Ústí nad Labem, Karviná, Uherské Hradiště

přijímací zkoušky: M, cizí jazyk, (všeobecný přehled)
doporuč. volit. předměty: MS, SvS, (VTS), jazyková konverzace

Veterinární fakulta

Brno

přijímací zkoušky: Bi, Ch
doporuč. volit. předměty: BiS, ChS

Filosofické fakulty

Praha, Brno, Ostrava, Olomouc, Opava, ...

přijímací zkoušky: dle zvoleného oboru
doporuč. volit. předměty: dle zvoleného oboru

Zdravotně sociální fakulty

Ostrava, České Budějovice

přijímací zkoušky: Bi, F, Ch, Tv
doporuč. volit. předměty: BiS, FS, ChS

Pedagogické fakulty

Praha, Brno, Ostrava, Olomouc, České Budějovice, Hradec Králové, Ústí nad Labem

přijímací zkoušky: dle zvoleného oboru
doporuč. volit. předměty: dle zvoleného oboru

Přírodovědecké

a matematicko-fyzikální fakulty

Praha, Brno, Olomouc, Ostrava, Opava, České Budějovice

přijímací zkoušky: dle zvoleného oboru
doporuč. volit. předměty: dle zvoleného oboru
MS, ChS, BiS, FS, VTS, ZS

Právnícké fakulty

Praha, Brno, Olomouc

přijímací zkoušky: ZSV, D, jazyky (logika, Z)
doporuč. volit. předměty: SvS, DS, a dle zvolené fakulty

Fakulty

elektrotechnické

a fakulty informatiky

Praha, Brno, Ostrava, Plzeň
přijímací zkoušky: M, F, (IVT)
doporuč. volit. předměty: MS, FS, VTS

Lékařské fakulty

Praha, Brno, Plzeň, Olomouc, Hradec Králové, Ostrava

přijímací zkoušky: Bi, Ch, F
doporuč. volit. předměty: BiS, ChS, FS

Strojní fakulty

Praha, Brno, Ostrava, Plzeň

přijímací zkoušky: M, F
doporuč. volit. předměty: MS, FS, DGS, VTS

Farmaceutické fakulty

Brno, Hradec Králové
přijímací zkoušky: Bi, Ch, F

doporuč. volit. BiS, ChS, FS
předměty:

Dopravní fakulty

Praha, Pardubice
přijímací zkoušky: M, F

doporuč. volit. MS, FS, DGS,
předměty: VTS

Ostatní fakulty technického zaměření

Liberec, Ostrava
přijímací zkoušky: M, F

doporuč. volit. MS, FS, DGS
předměty: nebo VTS

Zemědělské a lesnické fakulty

Praha, Brno, České Budějovice
přijímací zkoušky: M, F, Bi

doporuč. volit. MS, FS, BiS
předměty:

Fakulty sportovní

Praha, Brno, Olomouc

přijímací zkoušky: TV, Bi, jazyk,
dle zvoleného oboru
doporuč. volit. BiS, dle
předměty: zvoleného oboru

Stavební fakulty a fakulty architektury

Praha, Brno, Ostrava, Liberec
přijímací zkoušky: M, F nebo DG
(talentové zkoušky)

doporuč. volit. MS, FS, DGS
předměty:

Chemické a potravinářské fakulty

Praha, Brno, Pardubice, Zlín
přijímací zkoušky: Ch, F, M

doporuč. volit. ChS, FS, MS
předměty:

Vojenské akademie

Brno, Vyškov, Hradec Králové
Přijímací zkoušky:
pro Brno, M, F, TV, jazyk
Vyškov
pro Hradec F, Bi, Ch
Králové
doporuč. volit. dle zvoleného
předměty: oboru

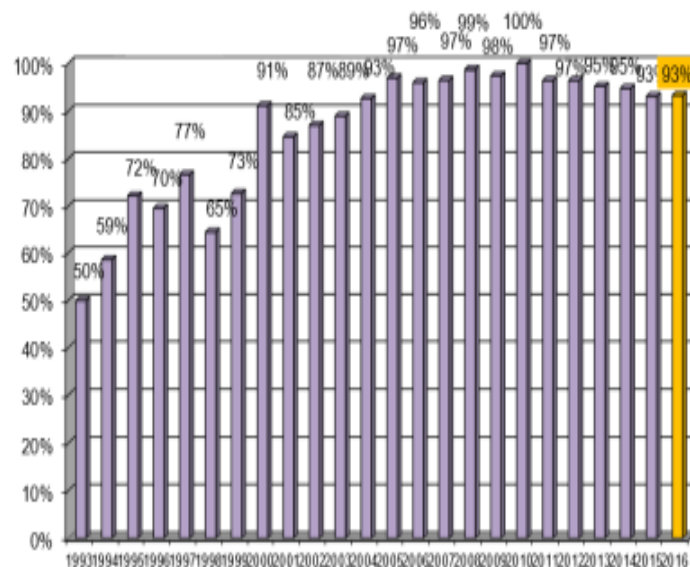
Policejní akademie

Praha
přijímací zkoušky: jazyk,
všeobecný přehled
doporuč. volit. jazykové
předměty: konverzace,
SvS

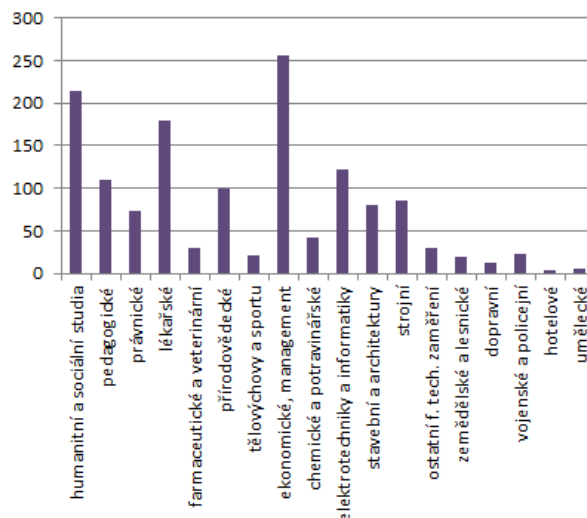
Fakulty teologické

Praha, Olomouc, České Budějovice
přijímací zkoušky: cizí jazyk, dle
zvoleného oboru
doporuč. volit. jazykové
předměty: konverzace,
SvS a dle zvoleného oboru

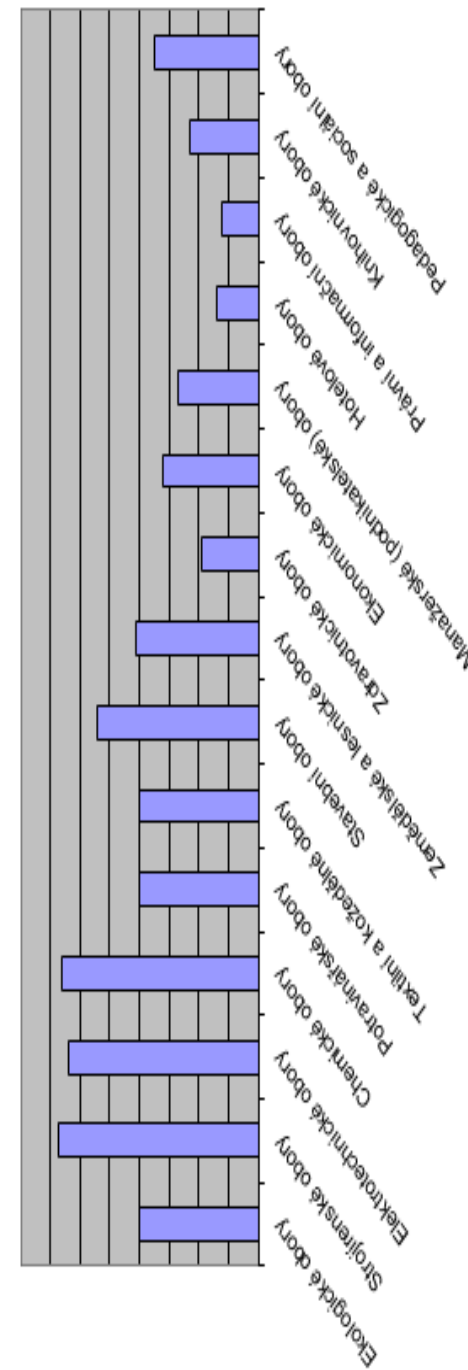
Úspěšnost absolventů Klvaňova gymnázia v přijímacím řízení na VŠ v letech 1993 až 2016



Počty studentů Klvaňova gymnázia přijatých na jednotlivé typy fakult v roce 2001 až 2016



Úspěšnost absolventů gymnázií při přijímání na VŠ



Zdroj: ÚIV