



**Klvaňovo gymnázium
a střední zdravotnická škola
Kyjov, příspěvková organizace**

Učební plán pro poslední dva roky studia na Klvaňově gymnáziu

Předmět	Ročník	
	sp.+ 3.r	ok.+ 4.r
Český jazyk a literatura	4	5
Cizí jazyk 1	4	5
Cizí jazyk 2	3	3
Základy spol. věd	2	2
Dějepis	2	
Zeměpis		
Matematika	4	3
Fyzika	2	
Chemie	2	
Biologie/geologie	2	
Informatika a výp. tech.		1
Estetická výchova		
Tělesná výchova	2	2
Volitelný předmět 1	2	4
Volitelný předmět 2	2	4
Volitelný předmět 3	2	4
Celkem hodin	33	33

Literární seminář	LS
Anglická konverzace	AK
Německá konverzace	NK
Ruská konverzace	RK
Společensko-vědní seminář	SVS
Dějepisný seminář	DS
Zeměpisný seminář	ZS
Matematický seminář	MS
Deskriptivní geometrie	DgS
Fyzikální seminář	FS
Chemický seminář	ChS
Biologický seminář	BS
Sem. z inf. a výp. tech.	VtS
Seminář z výtvarné výchovy	VS

Školní vzdělávací program Vade mecum.

Vážení rodiče, vážení studenti,

pro poslední dva roky studia na Klvaňově gymnáziu si studenti ke svým povinným předmětům volí tři další předměty. Volba těchto předmětů je víc než důležitá a odpovědná, neboť chybný krok v tomto okamžiku se často jen velmi těžko napravuje (dá-li se napravit vůbec). Studium volitelných předmětů probíhá po celé poslední dva roky studia a během nich už **nelze tuto volbu měnit**. Je asi zřejmé, že tímto rozhodnutím je podstatným způsobem ovlivněna budoucí profesní orientace každého studenta. Každá škola má jistě zájem, aby její studenti byli v dalším životě co nejúspěšnější. Proto pro Vás vedení školy připravilo soubor informací, který má za úkol pomoci při Vašem výběru.

Co tento materiál obsahuje:

- 1) Učební plán pro poslední dva roky studia. Je to dokument, který udává, kolik hodin se kterému předmětu bude týdně učit v těchto dvou letech. Jeho součástí je nabídka volitelných předmětů, o nichž byla řeč výše a jejichž hodinová dotace je v posledních třech řádcích plánu.
- 2) Přehled jednotlivých typů fakult vysokých škol s důležitými údaji jako jsou:
 - místa, ve kterých školy působí
 - předměty, z nichž se konají přijímací zkoušky
 - doporučené volitelné předměty na gymnáziu
- 3) Následující graf přibližuje úspěšnost studentů Klvaňova gymnázia v přijímacím řízení na vysoké školy v posledních několika letech.
- 4) Počty studentů našeho gymnázia přijatých na jednotlivé typy fakult v letech 2001 až 2022.
- 5) Grafické znázornění úspěšnosti uchazečů o studium na VŠ za celou ČR podle studijních oborů. Z tohoto grafu vyplývá, že úspěšnější jsou uchazeči o technické, přírodovědné a jim příbuzné obory. Naopak nejméně úspěšní jsou zájemci o obory psychologie a umění.

Doufáme, že Vám tyto informace budou k užítku, a že se Vaše budoucnost bude vyvíjet k Vaší (a tím i k naší) spokojenosti.

Ekonomické fakulty

Praha, Brno, Ostrava, Zlín, Ústí nad Labem, Karviná, Uherské Hradiště

přijímací zkoušky: M, cizí jazyk, (všeobecný přehled)
doporuč. volit. předměty: MS, SvS, (VtS), jazyková konverzace

Veterinární fakulta

Brno

přijímací zkoušky: Bi, Ch
doporuč. volit. předměty: BS, ChS

Filozofické fakulty

Praha, Brno, Ostrava, Olomouc, Opava,...

přijímací zkoušky: dle zvoleného oboru
doporuč. volit. předměty: dle zvoleného oboru

Zdravotně sociální fakulty

Ostrava, České Budějovice, Olomouc

přijímací zkoušky: Bi, F, Ch, Tv
doporuč. volit. předměty: BS, FS, ChS

Pedagogické fakulty

Praha, Brno, Ostrava, Olomouc, České Budějovice, Hradec Králové, Ústí nad Labem

přijímací zkoušky: dle zvoleného oboru
doporuč. volit. předměty: dle zvoleného oboru

Přírodovědecké a matematicko-fyzikální fakulty

Praha, Brno, Olomouc, Ostrava, Opava, České Budějovice

přijímací zkoušky: dle zvoleného oboru
doporuč. volit. předměty: dle zvoleného oboru
MS, ChS, BS, FS, VtS, ZS

Právnícké fakulty

Praha, Brno, Olomouc

přijímací zkoušky: ZSV, D, jazyky (logika, Z)
doporuč. volit. předměty: SvS, DS, konverzace

Fakulty elektrotechnické a fakulty informatiky

Praha, Brno, Ostrava, Plzeň

přijímací zkoušky: M, F, (IVT)
doporuč. volit. předměty: MS, FS, VtS

Lékařské fakulty

Praha, Brno, Plzeň, Olomouc, Hradec Králové, Ostrava

přijímací zkoušky: Bi, Ch, F
doporuč. volit. předměty: BS, ChS, FS

Strojní fakulty

Praha, Brno, Ostrava, Plzeň

přijímací zkoušky: M, F
doporuč. volit. předměty: MS, FS, DgS, VtS

Farmaceutické fakulty

Brno, Hradec Králové
přijímací zkoušky: Bi, Ch, F

doporuč. volit. BS, ChS, FS
předměty:

Dopravní fakulty

Praha, Pardubice
přijímací zkoušky: M, F

doporuč. volit. MS, FS, DgS,
předměty: VtS

Ostatní fakulty technického

zaměření

Liberec, Ostrava
přijímací zkoušky: M, F

doporuč. volit. MS, FS, DgS
předměty: nebo VtS

Zemědělské a lesnické fakulty

Praha, Brno, České Budějovice
přijímací zkoušky: M, F, Bi

doporuč. volit. MS, FS, BS
předměty:

Fakulty sportovní

Praha, Brno, Olomouc

přijímací zkoušky: TV, Bi, jazyk,
dle zvoleného oboru,
talentové
doporuč. volit. BS, dle
předměty: zvoleného oboru

Stavební fakulta a

fakulta architektury

Praha, Brno, Ostrava, Liberec
přijímací zkoušky: M, F nebo DG
(talentové zkoušky)

doporuč. volit. MS, FS, DgS
předměty:

Chemické a potravinářské fakulty

Praha, Brno, Pardubice, Zlín
přijímací zkoušky: Ch, F, M

doporuč. volit. ChS, FS, MS
předměty:

Vojenské akademie

Brno, Vyškov, Hradec Králové

Přijímací zkoušky: pro Brno, Vyškov, M, F, TV, jazyk
pro Hradec Králové, F, Bi, Ch

doporuč. volit. dle zvoleného oboru
předměty:

Policejní akademie

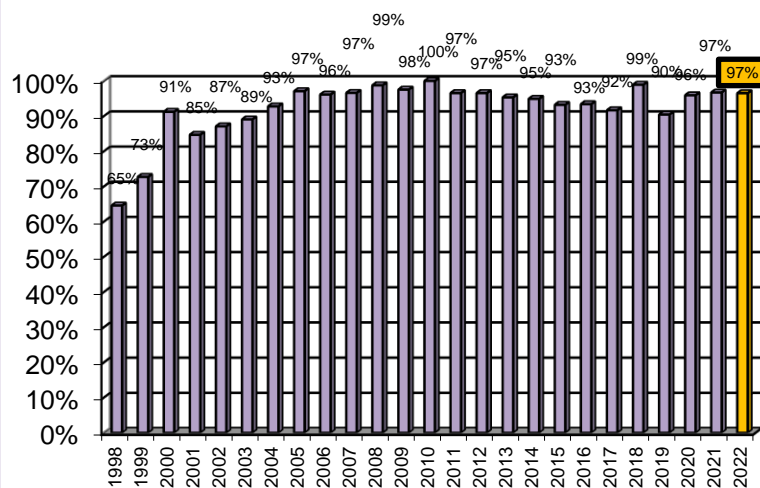
Praha
přijímací zkoušky: jazyk, všeobecný přehled
doporuč. volit. jazykové konverzace, SvS
předměty:

Fakulty teologické

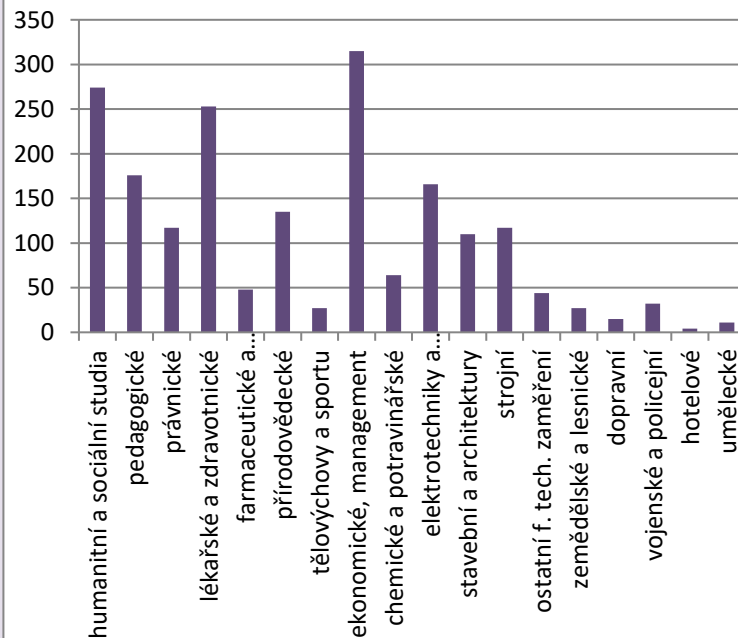
Praha, Olomouc, České Budějovice
přijímací zkoušky: cizí jazyk, dle zvoleného oboru

doporuč. volit. jazykové konverzace, SvS a dle zvoleného oboru
předměty:

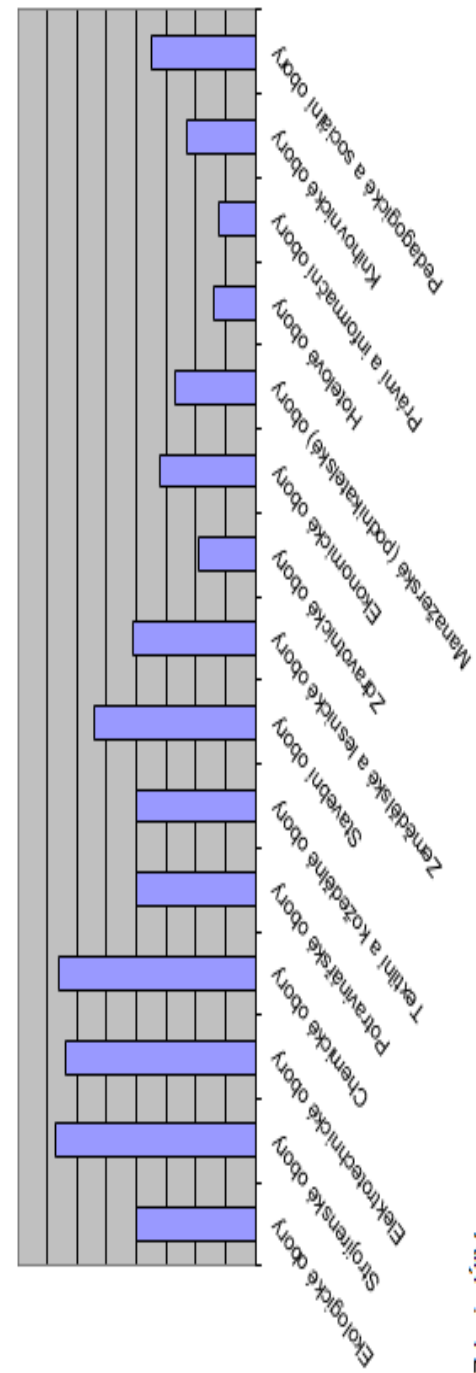
Úspěšnost absolventů Klvaňova gymnázia v přijímacím řízení na VŠ v letech 1998 až 2022



Počty studentů Klvaňova gymnázia přijatých na jednotlivé typy fakult v roce 2001 až 2022



Úspěšnost absolventů gymnázií při přijímání na VŠ



Zdroj: ÚIV