



**Klvaňovo gymnázium  
a střední zdravotnická škola  
Kyjov, příspěvková organizace**

## Učební plán pro poslední dva roky studia na Klvaňově gymnáziu

Předmět	Ročník	
	sp.+ 3.r	ok.+ 4.r
Český jazyk a literatura	4	5
Cizí jazyk 1	4	5
Cizí jazyk 2	3	3
Základy spol. věd	2	2
Dějepis	2	
Zeměpis		
Matematika	4	3
Fyzika	2	
Chemie	2	
Biologie/geologie	2	
Informatika a výp. tech.		1
Estetická výchova		
Tělesná výchova	2	2
Volitelný předmět 1	2	4
Volitelný předmět 2	2	4
Volitelný předmět 3	2	4
<b>Celkem hodin</b>	<b>33</b>	<b>33</b>

Literární seminář	LS
Anglická konverzace	AK
Německá konverzace	NK
Ruská konverzace	RK
Společensko-vědní seminář	SVS
Dějepisný seminář	DS
Zeměpisný seminář	ZS
Matematický seminář	MS
Deskriptivní geometrie	DgS
Fyzikální seminář	FS
Chemický seminář	ChS
Biologický seminář	BS
Sem. z inf. a výp. tech.	VtS
Seminář z výtvarné výchovy	VS

Školní vzdělávací program Vade mecum.

### Vážení rodiče, vážení studenti,

pro poslední dva roky studia na Klvaňově gymnáziu si studenti ke svým povinným předmětům volí tři další předměty. Volba těchto předmětů je víc než důležitá a odpovědná, neboť chybný krok v tomto okamžiku se často jen velmi těžko napravuje (dá-li se napravit vůbec). Studium volitelných předmětů probíhá po celé poslední dva roky studia a během nich už **nelze tuto volbu měnit**. Je asi zřejmé, že tímto rozhodnutím je podstatným způsobem ovlivněna budoucí profesní orientace každého studenta. Každá škola má jistě zájem, aby její studenti byli v dalším životě co nejúspěšnější. Proto pro Vás vedení školy připravilo soubor informací, který má za úkol pomoci při Vašem výběru.

### Co tento materiál obsahuje:

- 1) Učební plán pro poslední dva roky studia. Je to dokument, který udává, kolik hodin se kterému předmětu bude týdně učit v těchto dvou letech. Jeho součástí je i nabídka volitelných předmětů, o nichž byla řeč výše a jejichž hodinová dotace je v posledních třech řádcích plánu.
- 2) Přehled jednotlivých typů fakult vysokých škol s důležitými údaji jako jsou:
  - místa, ve kterých školy působí
  - předměty, z nichž se konají přijímací zkoušky
  - doporučené volitelné předměty na gymnáziu
- 3) Následující graf přibližuje úspěšnost studentů Klvaňova gymnázia v přijímacím řízení na vysoké školy v posledních několika letech.
- 4) Počty studentů našeho gymnázia přijatých na jednotlivé typy fakult v letech 2001 až 2022.
- 5) Grafické znázornění úspěšnosti uchazečů o studium na VŠ za celou ČR podle studijních oborů. Z tohoto grafu vyplývá, že úspěšnější jsou uchazeči o technické, přírodovědné a jim příbuzné obory. Naopak nejméně úspěšní jsou zájemci o obory psychologie a umění.

Doufáme, že Vám tyto informace budou k užítku, a že se Vaše budoucnost bude vyvíjet k Vaší (a tím i k naší) spokojenosti.

### Ekonomické fakulty

Praha, Brno, Ostrava, Zlín, Ústí nad Labem, Karviná, Uherské Hradiště

**přijímací zkoušky:** M, cizí jazyk, (všeobecný přehled)  
**doporuč. volit. předměty:** MS, SvS, (VtS), jazyková konverzace

### Filozofické fakulty

Praha, Brno, Ostrava, Olomouc, Opava,...

**přijímací zkoušky:** dle zvoleného oboru  
**doporuč. volit. předměty:** dle zvoleného oboru

### Pedagogické fakulty

Praha, Brno, Ostrava, Olomouc, České Budějovice, Hradec Králové, Ústí nad Labem

**přijímací zkoušky:** dle zvoleného oboru  
**doporuč. volit. předměty:** dle zvoleného oboru

### Právnícké fakulty

Praha, Brno, Olomouc

**přijímací zkoušky:** ZSV, D, jazyky (logika, Z)  
**doporuč. volit. předměty:** SvS, DS, konverzace

### Lékařské fakulty

Praha, Brno, Plzeň, Olomouc, Hradec Králové, Ostrava

**přijímací zkoušky:** Bi, Ch, F  
**doporuč. volit. předměty:** BS, ChS, FS

### Veterinární fakulta

Brno

**přijímací zkoušky:** Bi, Ch  
**doporuč. volit. předměty:** BS, ChS

### Zdravotně sociální fakulty

Ostrava, České Budějovice, Olomouc

**přijímací zkoušky:** Bi, F, Ch, Tv  
**doporuč. volit. předměty:** BS, FS, ChS

### Přírodovědecké a matematicko-fyzikální fakulty

Praha, Brno, Olomouc, Ostrava, Opava, České Budějovice

**přijímací zkoušky:** dle zvoleného oboru  
**doporuč. volit. předměty:** dle zvoleného oboru  
MS, ChS, BS, FS, VtS, ZS

### Fakulty elektrotechnické a fakulty informatiky

Praha, Brno, Ostrava, Plzeň

**přijímací zkoušky:** M, F, (IVT)  
**doporuč. volit. předměty:** MS, FS, VtS

### Strojní fakulty

Praha, Brno, Ostrava, Plzeň

**přijímací zkoušky:** M, F  
**doporuč. volit. předměty:** MS, FS, DgS, VtS

### Farmaceutické fakulty

Brno, Hradec Králové  
přijímací zkoušky: Bi, Ch, F

doporuč. volit. BS, ChS, FS  
předměty:

### Dopravní fakulty

Praha, Pardubice  
přijímací zkoušky: M, F

doporuč. volit. MS, FS, DgS,  
předměty: VtS

### Ostatní fakulty technického

#### zaměření

Liberec, Ostrava  
přijímací zkoušky: M, F

doporuč. volit. MS, FS, DgS  
předměty: nebo VtS

### Zemědělské a lesnické fakulty

Praha, Brno, České Budějovice  
přijímací zkoušky: M, F, Bi

doporuč. volit. MS, FS, BS  
předměty:

### Fakulty sportovní

Praha, Brno, Olomouc

přijímací zkoušky: TV, Bi, jazyk,  
dle zvoleného oboru,  
talentové  
doporuč. volit. BS, dle  
předměty: zvoleného oboru

### Stavební fakulty a fakulty architektury

Praha, Brno, Ostrava, Liberec  
přijímací zkoušky: M, F nebo DG  
(talentové zkoušky)

doporuč. volit. MS, FS, DgS  
předměty:

### Chemické a potravinářské fakulty

Praha, Brno, Pardubice, Zlín  
přijímací zkoušky: Ch, F, M

doporuč. volit. ChS, FS, MS  
předměty:

### Vojenské akademie

Brno, Vyškov, Hradec Králové

Přijímací zkoušky: pro Brno, Vyškov M, F, TV, jazyk  
pro Hradec Králové F, Bi, Ch

doporuč. volit. dle zvoleného  
předměty: oboru

### Policejní akademie

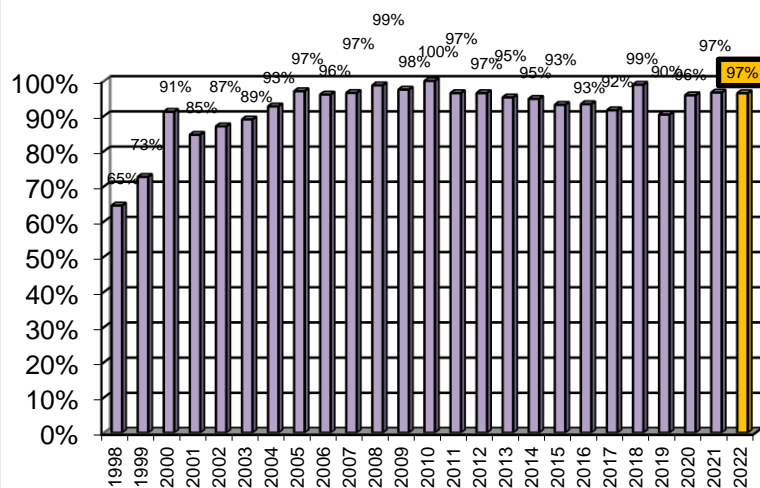
Praha  
přijímací zkoušky: jazyk,  
všeobecný přehled  
doporuč. volit. jazykové  
předměty: konverzace, SvS

### Fakulty teologické

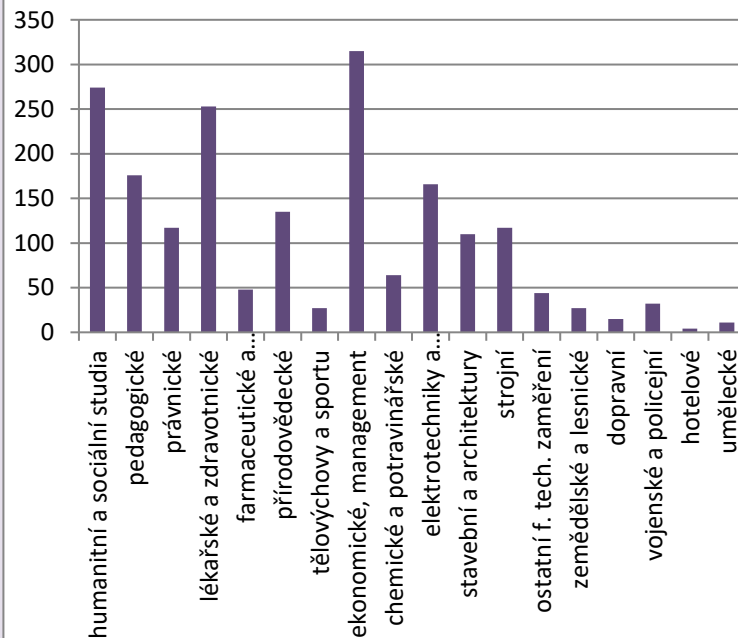
Praha, Olomouc, České Budějovice  
přijímací zkoušky: cizí jazyk, dle  
zvoleného oboru

doporuč. volit. jazykové  
předměty: konverzace, SvS a dle zvoleného oboru

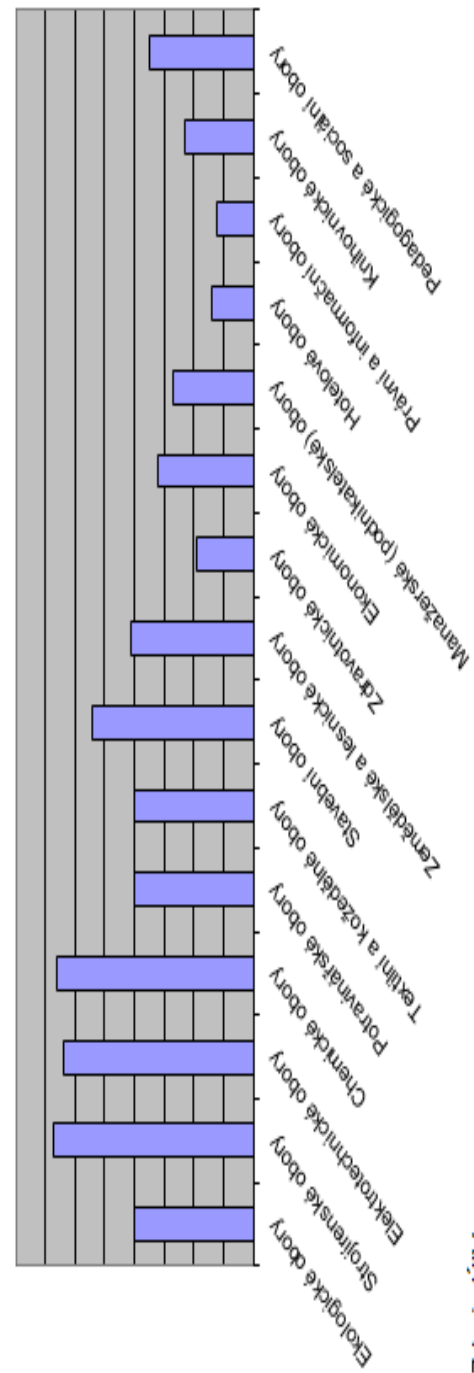
## Úspěšnost absolventů Klvaňova gymnázia v přijímacím řízení na VŠ v letech 1998 až 2021



## Počty studentů Klvaňova gymnázia přijatých na jednotlivé typy fakult v roce 2001 až 2022



## Úspěšnost absolventů gymnázií při přijímání na VŠ



Zdroj: ÚIV